

# Reflectie kaart

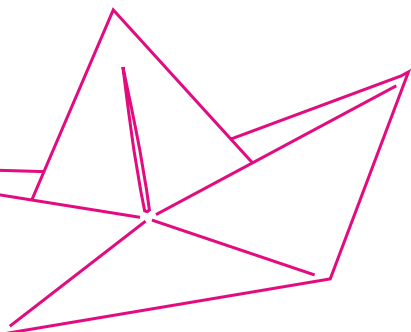
We willen bij Inholland dat onze studenten en collega's leren en werken in een veilige omgeving waar ze zichzelf kunnen zijn, zich gekend weten en gewaardeerd worden om wie ze zijn.

Jij kunt hier samen met collega's aan bijdragen door telkens even stil te staan bij de volgende vragen:

## REFLECTIE VRAGEN

- Wie valt hierbij\* **binnen/buiten** de boot?  
\_\_\_\_\_
- Voor wie is dit **meer/minder** toegankelijk?  
\_\_\_\_\_
- Voor wie is dit **meer/minder** aansprekend?  
\_\_\_\_\_
- Wie komen hierbij **meer/minder** tot hun recht?  
\_\_\_\_\_

\* bij o.a. ons onderwijs | onderzoek | onze events | projecten | beoordelingen | beleidsplannen | overleggen |



# Je kan denken aan

Als je jezelf de reflectievragen stelt, kun je denken aan studenten en collega's die afwijken van de 'norm'.

Bijvoorbeeld in hun behoeften, talenten, flexibiliteit, budget, perspectieven, ambities, spanningsboog, communicatiestijl, (voor-) kennis of lichaam, vanwege:

- Extra mantelzorgtaken of kinderen
- Eerstegeneratie student
- Armoede
- Neurodiversiteit
- Lichamelijke beperking
- Ervaringen met uitsluiting en discriminatie
- Wortels in een land buiten Nederland
- Internationaal perspectief
- Religie
- Een lhbtqia+ identiteit

Lees meer:

Delen:

